

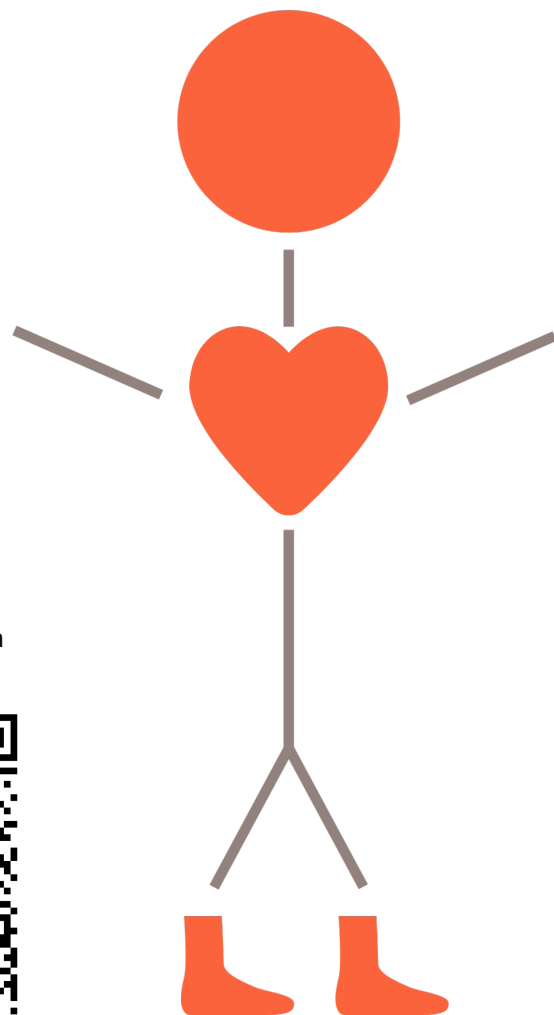
Développement des communautés, transition socioécologique et perspectives municipales

Yasmina Britel, coordonnatrice, Collectif des partenaires en développement des communautés

Pierre-Élie Hupé, chargé de recherche, Opération Veille et Soutien Stratégiques



Tout au long de l'atelier, ayez en tête ces trois éléments :



Élément que je retiens



Élément coup de cœur




Élément que je souhaite mettre en application dans mon milieu

Remplir le
formulaire en
ligne



Développement des communautés, transition socioécologique et perspectives municipales:

Travailler ensemble pour répondre aux enjeux de transition



UNE PRÉSENTATION DE YASMINA BRITEL,
COORDONATRICE DU COLLECTIF DES
PARTENAIRES EN DÉVELOPPEMENT DES
COMMUNAUTÉS ET PIERRE-ÉLIE HUPÉ,
CHARGÉ DE RECHERCHE POUR
L'OPÉRATION VEILLE ET SOUTIEN
STRATÉGIQUES



Qui sommes nous?

Le Collectif des partenaires en développement des communautés

L'Opération Veille et soutien stratégiques

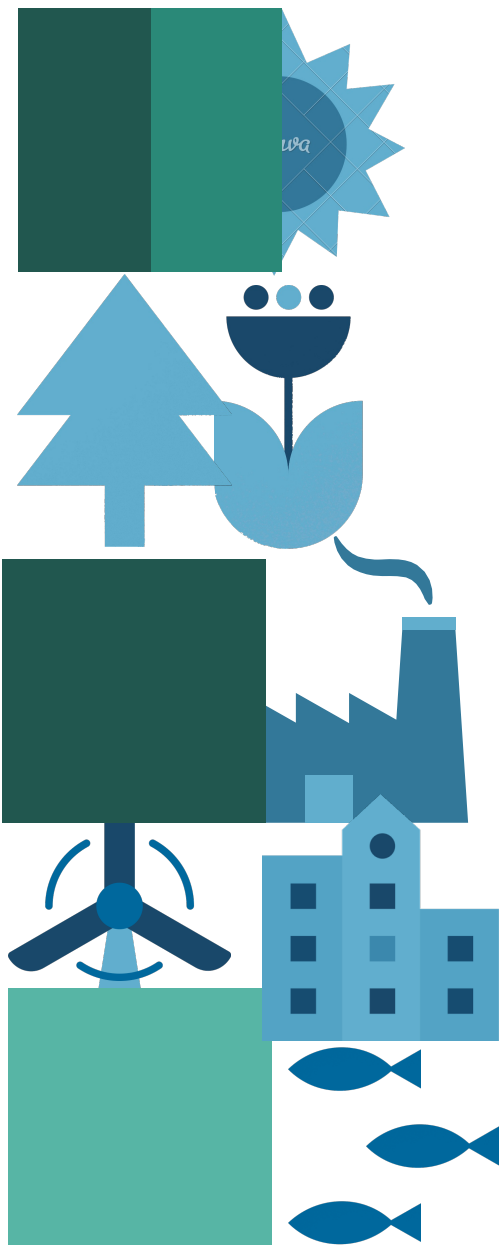
Description de l'atelier



AFIN DE RÉPONDRE À DES ENJEUX DE PLUS EN PLUS COMPLEXES ET IMPORTANTS COMME CEUX DE LA TRANSITION SOCIOÉCOLOGIQUE, IL DEVIENT PLUS QUE NÉCESSAIRE DE MOBILISER LES FORCES VIVES D'UNE COMMUNAUTÉ.

COMMENT MIEUX TRAVAILLER ENSEMBLE, CITOYENNES ET CITOYENS, PERSONNES ÉLUES ET ORGANISATIONS AFIN DE RÉPONDRE COLLECTIVEMENT À CES ENJEUX ?

À TRAVERS DIFFÉRENTS EXEMPLES, EXPLORONS LES PARTENARIATS PORTEURS DE SOLUTIONS ANCRÉES DANS LES COMMUNAUTÉS QUI SE PROJETTENT DANS L'AVENIR.



- .Présenter ce qu'est le développement des communautés et comment ses principes peuvent être mis à contribution pour favoriser la transition socioécologique;
- Présenter des partenariats porteurs de sens pour travailler les enjeux de développement municipal et de la transition socioécologique;
- Réfléchir collectivement à comment mieux travailler ensemble (élu.es, citoyens et organisations sur la transition socioécologique.)

OBJECTIFS



Déroulement

- Brise-glace (5 min)
- Le développement des communautés , la transition socioécologique et le développement municipal pour mieux mobiliser les forces vives d'une communauté (10 min)
- Atelier 1 - collaborations et partenariats à partir de cas fictifs (30 min)
- Atelier 2- Les liens avec notre milieu (15 min)
- Retour en plénière et conclusion (20 min)

A close-up photograph of several green leaves with prominent veins, set against a dark background. The leaves are arranged in a cluster, with some overlapping. The lighting highlights the texture and color of the foliage.

En équipe

Pourquoi la transition socioécologique?

Présentez-vous en nommant votre nom, votre fonction, votre municipalité et pourquoi vous êtes interpellés par la transition socioécologique.

le développement des communautés

- Petit rappel de la définition
- Lien entre développement des communautés et le monde municipal

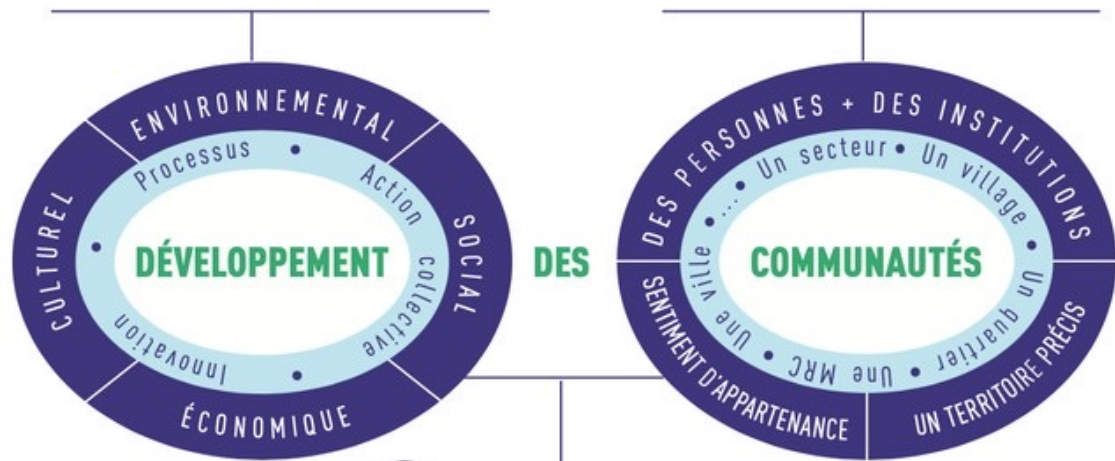


UNE DÉFINITION EN MOUVEMENT

Comment peut-on réfléchir au développement des communautés ?

Un développement global et intégré afin que chaque dimension tienne compte des autres.

Un développement ancré dans un territoire défini par les acteurs et actrices qui le composent.



UN TERRITOIRE
Équité entre les territoires
Dynamiques territoriales

UN PROCESSUS
Intersectorialité et approche concertée
Conditions de participation
Évaluation et processus d'apprentissage

UNE FINALITÉ
Amélioration des conditions de vie
individuelles et collectives

Le développement des communautés repose sur la capacité des personnes à se rassembler et à agir ensemble.

Le développement des communautés permet de mieux comprendre comment peut réagir une communauté face aux diverses crises et transformations qu'elle traverse.



Développement des communautés et développement municipal

La municipalité, c' est :

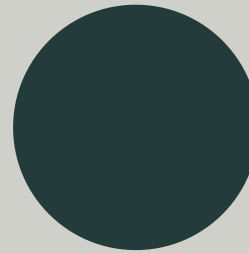
- une actrice centrale et essentielle du DC;
- Un lieu de convergence des forces du milieu;
- Des ressources et des leviers financiers et politiques;
- La possibilité de créer des liens entre les citoyens, les organismes, les entreprises, etc.
- La raison d'être d'Espace MUNI!



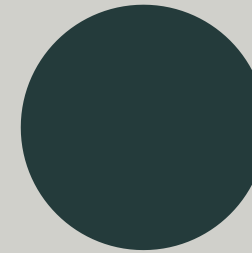
La transition socioécologique et le rôle des municipalités



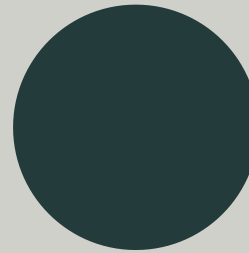
Un grand pouvoir implique de grandes responsabilités - Spider-Man, Wiston Churchill, Comité de salut publique, etc.



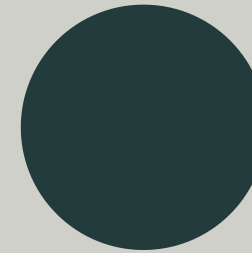
La MRC: un territoire, une organisation, un espace démocratique.



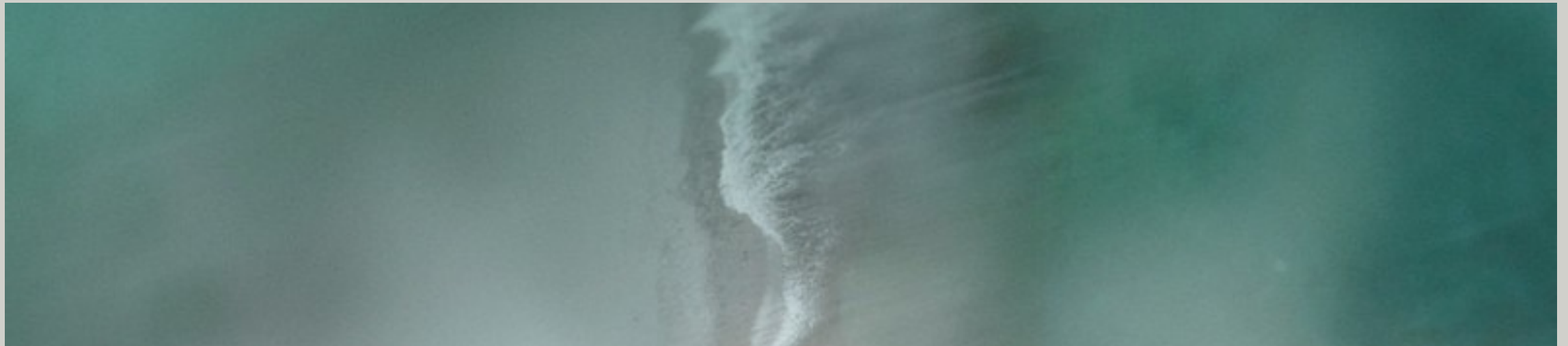
Se doter d'une vision globale, sur 5 ans? Sur 20 ans?



Un leadership, partagé?



Le municipal, la bonne échelle?





La transition socioécologique, c'est plus qu'un char électrique

- Alimentation,
- Numérique,
- Objets à usage unique,
- Développement résidentiel et commercial,
- Services à la population (seconde main, partage d'objets, transport en commun, ...),
- Protection du territoire (captation carbone),
- Réduction des émissions,
- Eau,
- Réponse aux chocs climatiques,
- Etc.

Une manière de vivre

Au delà de la technique, un changements de culture: alimentation, logement, loisirs, etc.

Exemple: la collocation intergénérationnelle.

RÔLES POSSIBLES D'UN ACTEUR COLLECTIF

À partir d'une vision globale de votre collectivité...



RÉSEAUTAGE ET COMMUNICATION

Mettre en relation les individus, les organisations et les instances concernés

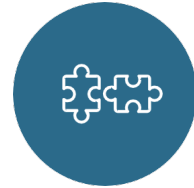
Animer des espaces de dialogue

Développer une meilleure connaissance mutuelle et des liens de confiance

Partager de l'information sur ce qui se passe dans la collectivité

Faire connaître et rayonner les bons coups

Diffuser l'information pertinente pour le développement de la collectivité



COHÉRENCE ET COMPLÉMENTARITÉ

Partager les pratiques existantes sur des enjeux ciblés

Créer des zones de collaboration

Intervenir en tenant compte des structures existantes

Partager de l'expertise et des ressources : mutualiser les forces

Dialoguer avec d'autres acteurs ou instances et favoriser les ajustements mutuels (dans la collectivité et aux autres paliers d'intervention)

Veiller à l'équité



RÉALISATION DE PROJETS COLLECTIFS

Créer des projets communs sur des enjeux ciblés

Agir collectivement là où chacun ne peut agir seul
Répondre collectivement à des enjeux émergents dans la collectivité

Concevoir et mettre en œuvre des actions structurantes pour la collectivité



RENFORCEMENT DES COMPÉTENCES

Créer des opportunités d'apprentissage et d'actualisation des pratiques (communauté de pratique, codéveloppement, formation, etc.)

S'assurer que chacun des acteurs puisse pleinement jouer son rôle

Repérer et renforcer les leaderships

Veiller sur le champ d'action ou sur des thèmes ciblés et partager les savoirs

Produire de nouvelles connaissances



POSITIONNEMENT ET INFLUENCE

Agir à titre d'instance conseil

Influencer les décideurs ou d'autres acteurs collectifs
Prendre position publiquement sur des enjeux de la collectivité

Appuyer des projets et des initiatives

Faire connaître à la population les enjeux, les défis, les réalisations, les réussites, etc.

Vous pouvez bonifier et ajuster ces rôles pour qu'ils conviennent à votre réalité et aux besoins de votre collectivité.

Atelier 1

Collaborations et
partenariats

Comment travailler ensemble, citoyens, personnes élues et organisations afin de mieux répondre collectivement aux enjeux liés à la transition socioécologique?

Pour mieux y réfléchir ensemble, nous vous proposons un atelier sur deux cas fictifs de développement dans deux municipalités qui suscitent différents enjeux au niveau de la transition socioécologique et de la participation citoyenne. Chaque équipe aura à travailler sur les 2 cas en répondant à différentes questions.

- Municipalité de Rivière Verte: la controverse du projet d'exploitation minière
- Municipalité de Belleville: Ensemble vers un avenir durable

30 min



Questions à discuter collectivement pour chaque étude de cas

Parties prenantes et leadership:

- Qui sont les acteurs impliqués dans les cas présentés?
- Comment sont-ils impliqués?
- Quels rôles ils ont et comment ils jouent leur leadership?

Approches collectives:

- Dans les 2 cas, quels sont les éléments déclencheurs?
- Quelles sont les approches utilisées pour répondre aux enjeux?

Conclusion:

- Quels apprentissages pouvez-vous tirer des 2 cas présentés sur les approches et le leadership qui est exercé? Et de manière plus générale?





t/ou réagir
dans nos

Atelier 2: Faire le lien avec nos milieux

accès et les

milieux en matière

?

- 15 min

•

Conclu sion

Retour en plénière et synthèse de vos
apprentissages en équipe



Merci!



Merci pour votre participation!



Infolettre Le Fil Municipal



Site Web



Nous joindre



Les prochains événements d'Espace MUNI

Fête des voisins à travers le Québec	3 juin 2023
Webinaire sur le programme estival ELAN	7 juin 2023
Webinaire sur l'habitation et le milieu de vie des personnes âgées	21 juin 2023
Toute première journée de l'Habitation et lancement de la plateforme Web	14 septembre 2023
15 ^e Rencontre provinciale du Réseau Municipalités accessibles	7 Novembre 2023
Journée internationale des droits de l'enfant, dans le cadre de la Grande semaine des tout-petits	20 Novembre 2023
Sortie du nouveau guide pour les services de garde éducatifs à l'enfance	Novembre 2023



Consulter tous les événements et s'inscrire