



Projet d'Accueil et  
d'Intégration Solidaire



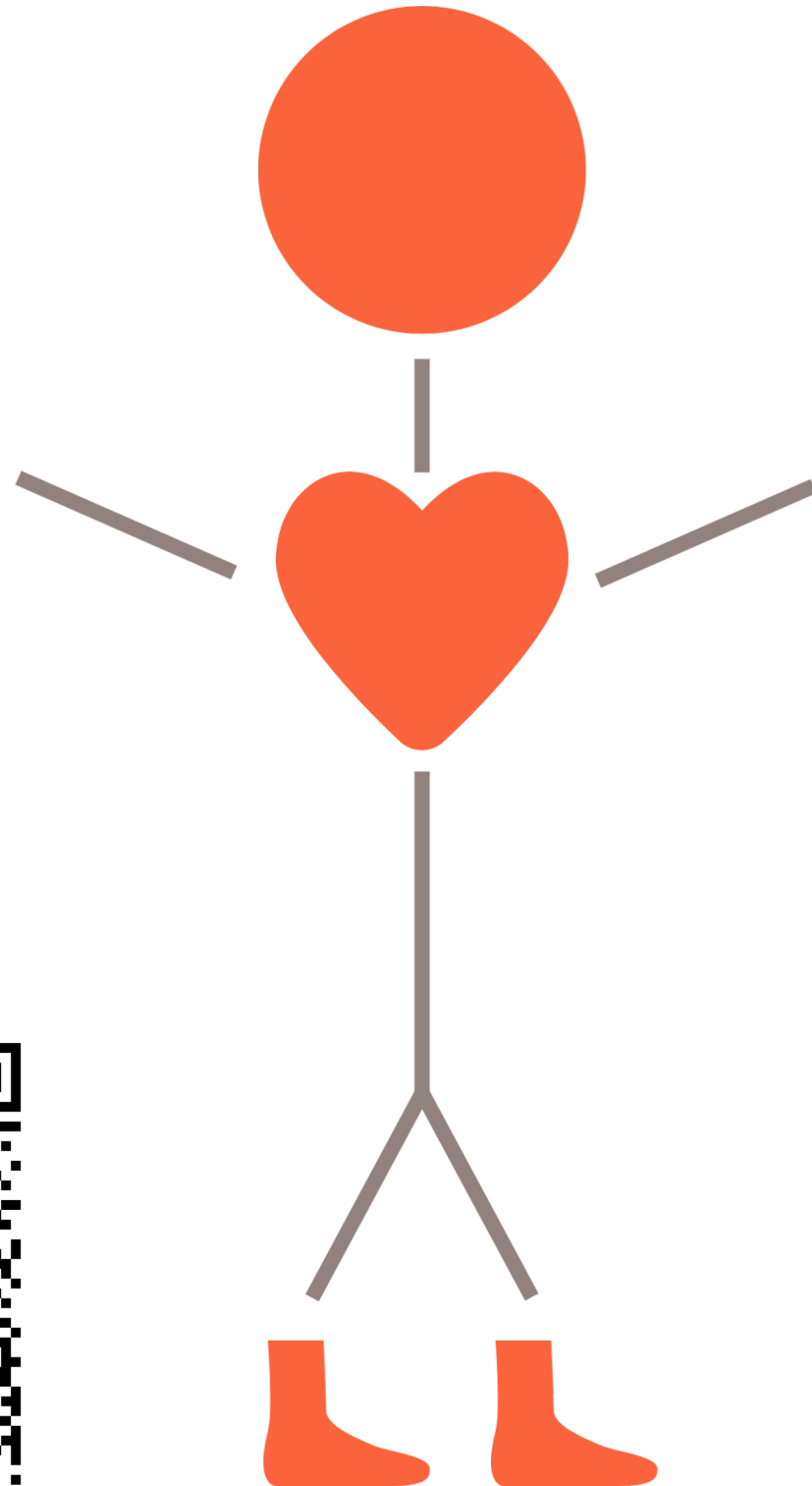
# Des bonnes pratiques en matière d'immigration et d'intégration: partage d'expertises pour soutenir et inspirer les municipalités

**Marie-Pierre Lemire** - Directrice adjointe du PAIS

**Nathalie Borie** - Coordinatrice du plan d'action en immigration de la MRC de Bécancour



# Tout au long de l'atelier, ayez en tête ces trois éléments :



Élément que je retiens



Élément coup de cœur



Élément que je souhaite mettre en application dans mon milieu

Remplir le  
formulaire en  
ligne



# Notre objectif

Inspirer les municipalités dans le développement de solutions permettant de promouvoir la diversité ethnoculturelle, d'optimiser l'inclusion et de favoriser l'implication citoyenne.



# Sommaire



**Contexte historique  
Projet d'accueil et d'intégration  
Solidaire (PAIS)**

**La Table de concertation en immigration  
MRC de Bécancour**

**Les collaborations - MRC de Bécancour**

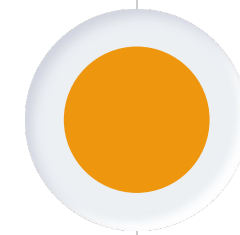
**Les collaborations - PAIS**

**Les communications**

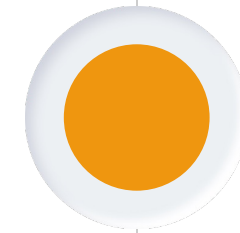
**Nos recommandations**

**Période d'échanges**

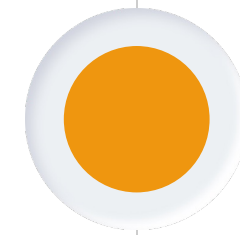
# Contexte historique Projet d'accueil et d'intégration Solidaire (PAIS)



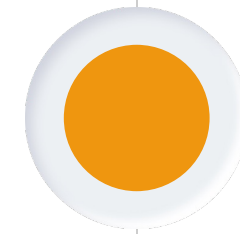
**2016- Projet pilote**



**2017- Création de l'organisme le PAIS**



**2020- Financement du PAIS par le MIFI**

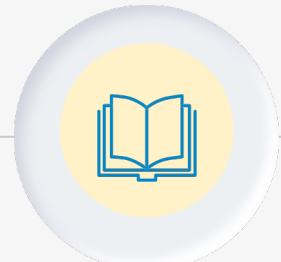


**2023- 13 programmes et projets portés  
par le PAIS**



Projet d'Accueil et  
d'Intégration Solidaire

# La Table de concertation en immigration



Junin 2019

## Programme Mobilisation-Diversité

Favoriser la mise en place d'actions facilitant l'accueil et l'intégration.

- Octroi d'un mandat au PAIS
- Rencontres de sensibilisation des acteurs du milieu et des élus
- Réalisation d'activités de rapprochement interculturel
- Dépôt d'une stratégie territoriale en matière d'immigration

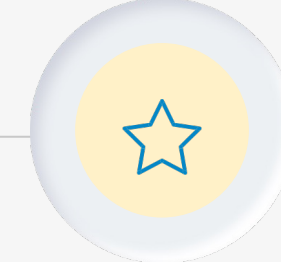


Mars 2021

## Programme d'Appui aux Collectivités (PAC)

Trouver collectivement des solutions pour accroître le succès des mesures déployées et favoriser la mobilisation et la concertation des acteurs.

- Mise en place de la Table de concertation en immigration
- Élaboration d'un plan d'action (2022-2025)

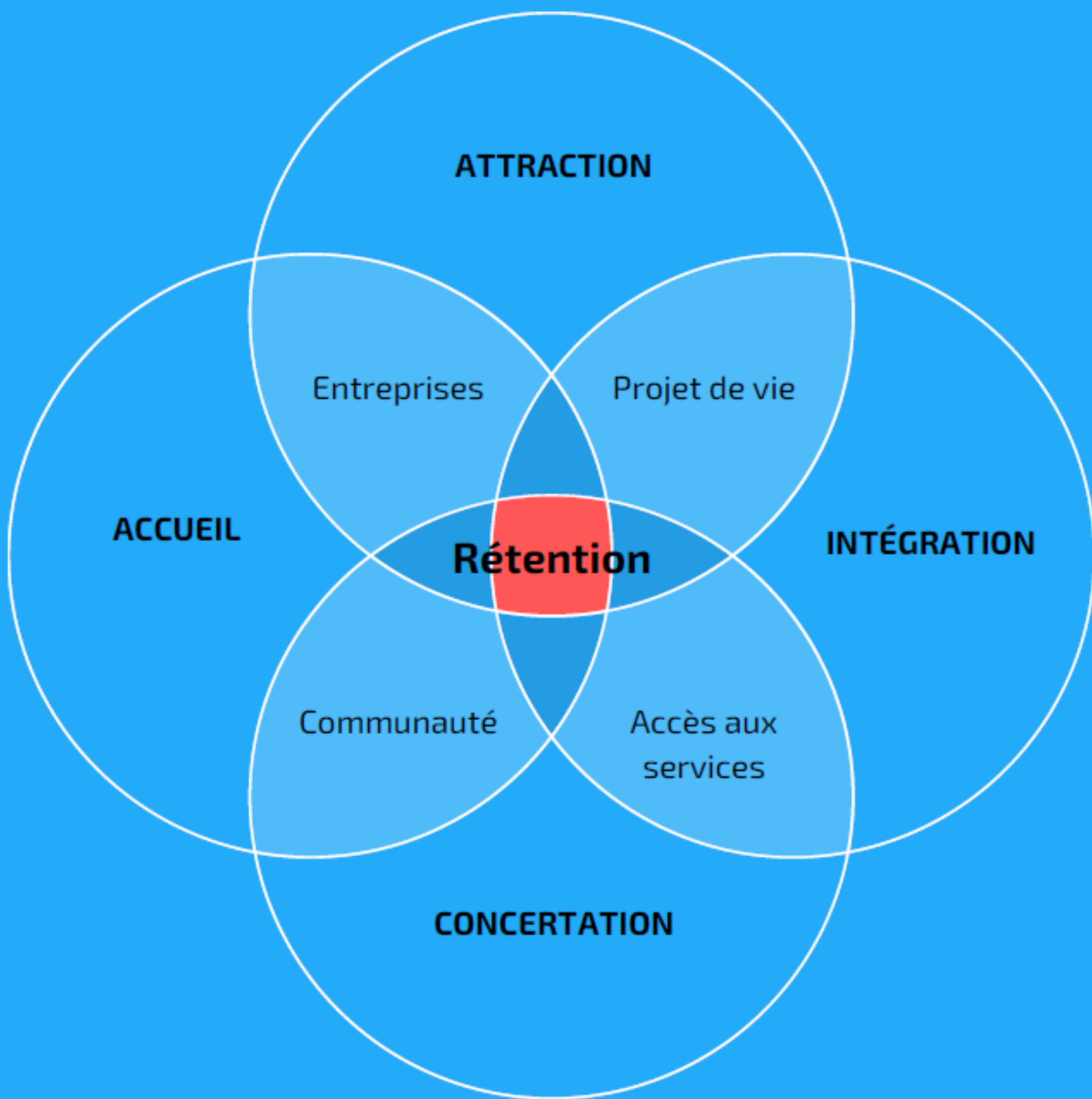


Mars 2022

## Mise en oeuvre du plan d'action



**32 actions**  
**7 partenaires**  
**12 municipalités**



- **Promouvoir les milieux** de vie.
- Faciliter et **encourager la pleine participation** des populations immigrantes à la vie communautaire.
- **Agir auprès de la population et des organisations** pour en faire une collectivité accueillante et inclusive et s'assurer d'une réelle intégration.
- Favoriser l'**établissement durable** des personnes immigrantes et des minorités ethnoculturelles.
- **Faire connaître les services d'accueil** et d'intégration des personnes immigrantes et des minorités ethnoculturelles.
- S'assurer de l'**intégration** des personnes immigrantes dans leur **emploi**.
- **Mobiliser les acteurs sociaux-économiques** du territoire de la MRC Bécancour afin de mettre en place les conditions favorables à l'établissement durable des personnes immigrantes et des minorités ethnoculturelles.

# Les collaborations

MRC de Bécancour

*en partenariat avec le PAIS*



**Activités - Travailleurs  
étrangers temporaires**

-  
Collaboration avec les  
comités loisirs



**Maison de la famille  
Municipalité  
Ateliers photographiques  
Exposition**



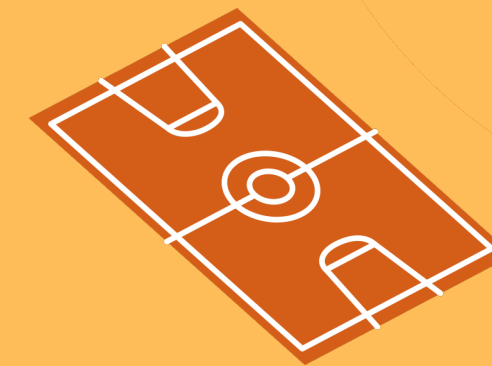
**Répertoire  
logement**



**Espace -  
Installations  
Rencontres  
interculturelles**



**Conseils municipaux  
Sensibilisation - Services  
Collaborations  
demandées**



**Recensement et  
diffusion  
activités - cours - loisirs**

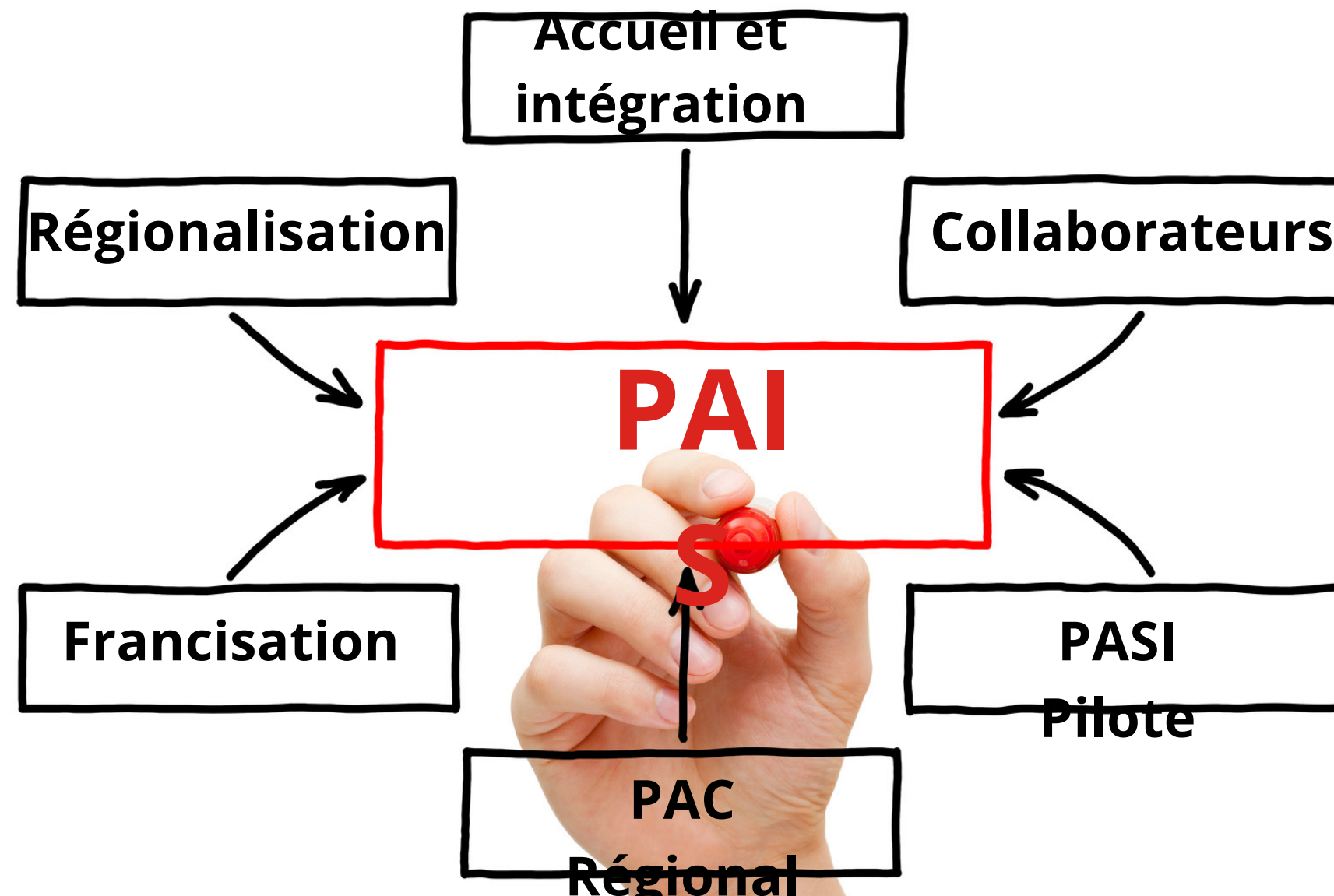


**Comité d'accueil  
Nouveaux arrivants  
Participation citoyenne  
Sensibilisation  
Accompagnement**



# Les projets et collaborations PAIS

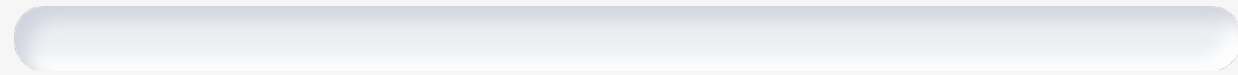
- Capsules découvrir la MRC
- Guide et capsules Accès à la propriété
- Guide sur la résidence permanente
- Projet Bibliothèque
- Explore les métiers



Répertoire: <https://pais.ca/repertoire/>

# Les communications

## Les outils Les ressources humaines



Mon Drive > ... > MUNICIPALITÉS-PLAN DIFFUSION > **ACTIVITÉS MUNICIPALITÉS 2022-2023** 1

Dossiers Nom ↑

DESCHAILLONS-SUR-SAIN...	FORTIERVILLE	LEMIEUX	MANSEAU	PARISVILLE	SAINTE-PIERRE-LES-BECQU...
SAINTE-SYLVÈRE	SAINTE-CÉCILE-DE-LÉVRA...	SAINTE-FRANÇOISE	SAINTE-MARIE-DE-BLANDF...	SAINTE-SOPHIE-DE-LÉVRA...	VILLE DE BÉCANCOUR

## PLAN DE DIFFUSION-COLLABORATION-MUNICIPALITÉS

Plan d'action d'accueil, d'intégration et de pleine participation des personnes immigrantes et des minorités ethnoculturelles

### **Collaboration #2** **Promotion des services et du répertoire du Projet d'Accueil et d'Intégration Solidaire (PAIS)**

#### QUOI ?

- Contribuer à la promotion des services d'accueil et d'intégration pour les personnes immigrantes dans la MRC de Bécancour.

Lien web: <https://pais.ca/>

Lien Facebook: <https://www.facebook.com/projetdaccueiltdintegrationsolidaire>

#### QUAND ?

Dès maintenant.

#### COMMENT ?

- En **intégrant** le texte de présentation des services du PAIS et le lien Web sur la plateforme Web de la municipalité.
- En **intégrant** le texte de présentation des services du PAIS et le lien Web dans le guide pour les nouveaux arrivants de la municipalité.

#### ➤ **Option #1 :**

**Copier-coller** le texte ci-dessous et l'intégrer à votre guide et/ou votre plateforme. Vous pourriez également intégrer le logo en y ajoutant un lien cliquable vers le site web ou la page Facebook.

Le Projet d'Accueil et d'Intégration Solidaire est un organisme à but non lucratif dont la mission est l'accueil, l'intégration et l'accompagnement des personnes immigrantes dans la MRC de Bécancour. L'objectif est d'accueillir et d'intégrer des personnes immigrantes tout en revitalisant la région.

Pour savoir comment le PAIS peut vous accompagner et les services offerts, visitez le [www.pais.ca](http://www.pais.ca) ou envoyez un courriel à [info@pais.ca](mailto:info@pais.ca).

**Copier-coller** le texte ci-dessous pour vos réseaux sociaux ou en suivant le lien dans la section **CONTENUS TÉLÉCHARGEABLES**.



**Municipalité X**

Saviez-vous qu'il existe un organisme d'accueil et d'intégration des personnes immigrantes dans la MRC de Bécancour ? Le Projet d'Accueil et d'Intégration Solidaire. Créé en 2017, le PAIS, que l'on prononce « PAYS », dessert une population immigrante variée et ce, partout sur le territoire de la MRC de Bécancour.

Fière d'encourager les échanges interculturels, toute l'équipe du PAIS met en place de nombreux projets et activités pour créer des rencontres remplies de découvertes et riches en partages. Toute la population est la bienvenue lors de ses activités !

Ensemble, contribuons à promouvoir des valeurs d'ouverture et de respect ❤️

Pour ne rien manquer des activités du PAIS, suivez-les sur Facebook

👉 <https://www.facebook.com/projetdaccueiltdintegrationsolidaire>

Pour en apprendre davantage sur le PAIS, visitez leur site web ou contactez-les

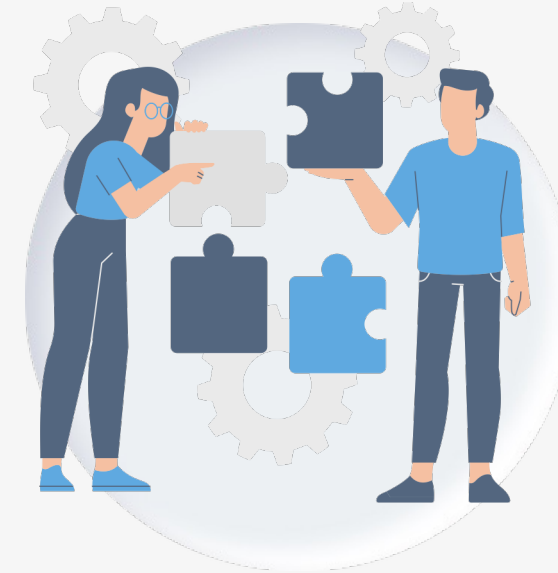
👉 <https://pais.ca/>



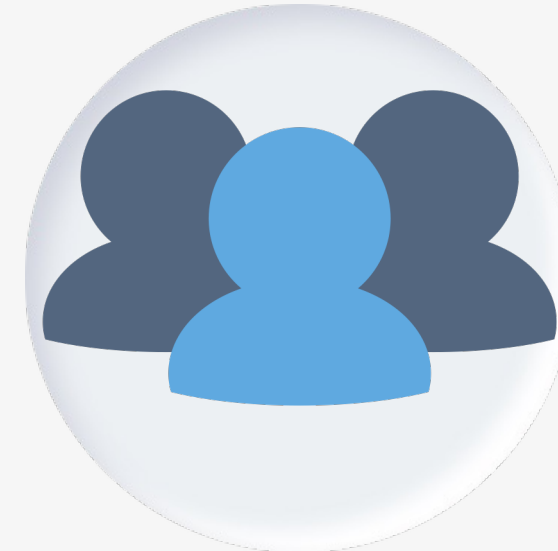
#### **CONTENUS TÉLÉCHARGEABLES *ICI***

- **LOGO PAIS**
- **TEXTE PUBLICATION Facebook OPTION 1 BONIFIÉE**
- **VISUEL PUBLICATION Facebook OPTION 1 BONIFIÉE**

# Nos recommandations



**S'informer et collaborer  
avec votre organisme  
d'accueil et d'intégration**



**Utiliser les ressources  
disponibles et encourager la  
participation citoyenne**



**Développer des projets  
innovants et structurants pour  
l'immigration sur votre  
territoire**

# Période d'échanges

**Merci !**

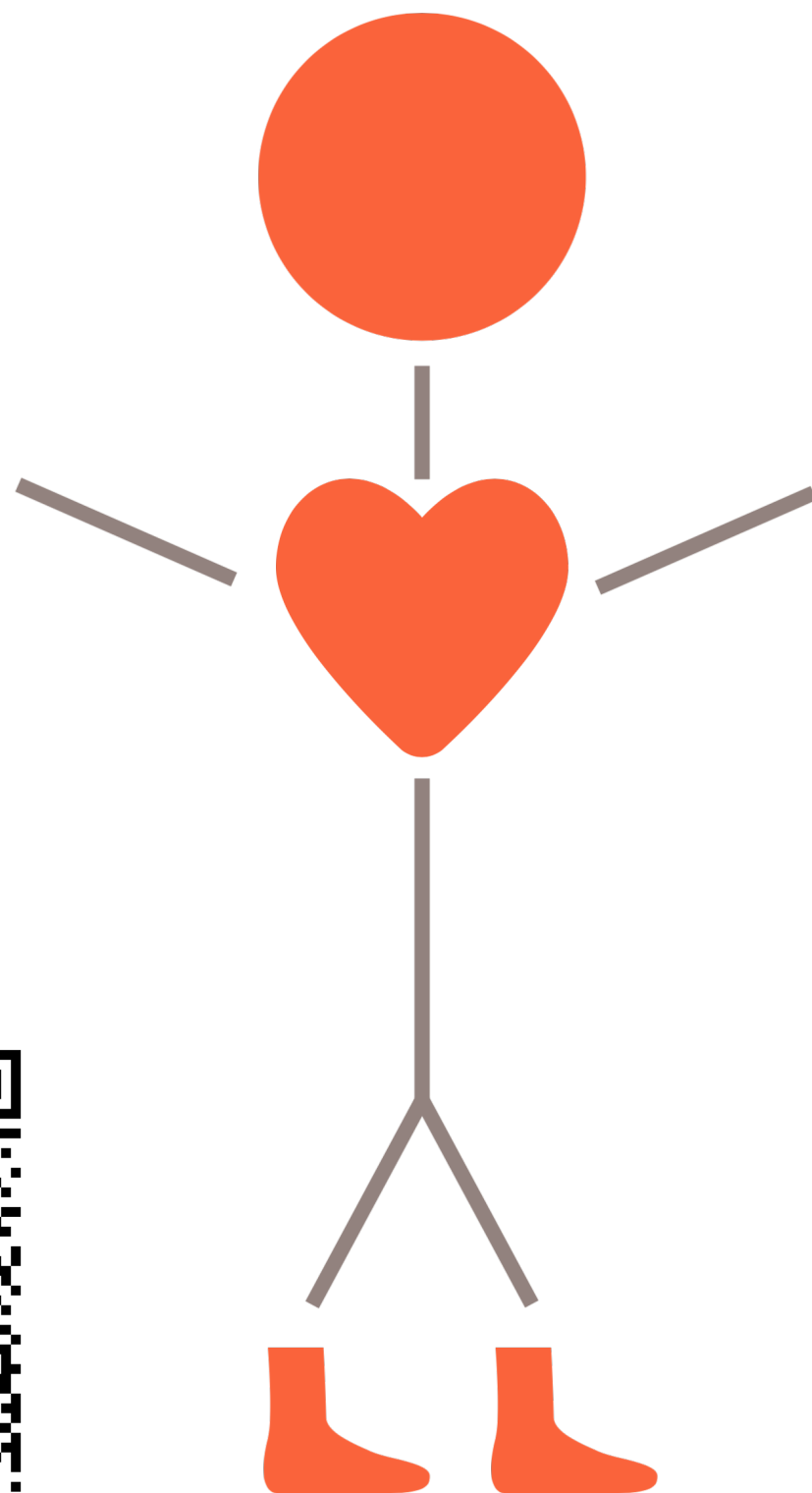
# Liste des soutiens financiers du Service de la diversité et de l'inclusion sociale (SDIS)



## Passage à l'action

- [https://portail-m4s.s3.montreal.ca/pdf/27053-fr-politique\\_mtl\\_pour\\_action\\_communautaire\\_annexe-web.jpg .pdf](https://portail-m4s.s3.montreal.ca/pdf/27053-fr-politique_mtl_pour_action_communautaire_annexe-web.jpg.pdf)
- <https://www.economie.gouv.qc.ca/bibliotheques/programmes/aide-financiere/programme-de-soutien-aux-organismes-de-recherche-et-dinnovation-pso/soutien-aux-projets/projets-de-recherche-innovation/appels-de-projets-en-innovation-sociale/>
- <https://reseau-urls.quebec/outils/subventions/amenagements-et-equipements/>
- Banque des 1001 mesures (Espace MUNI)

# A vous de jouer:



Élément que je retiens



Élément coup de cœur



Élément que je souhaite mettre en application dans mon milieu

Remplir le  
formulaire en  
ligne



# Merci pour votre participation!



Infolettre Le Fil Municipal



Site Web



Nous joindre



## Les prochains événements d'Espace MUNI

Fête des voisins à travers le Québec

3 juin 2023

Webinaire sur le programme estival ELAN

7 juin 2023

Webinaire sur l'habitation et le milieu de vie des personnes âgées

21 juin 2023

Toute première journée de l'Habitation et lancement de la plateforme Web

14 septembre 2023

15<sup>e</sup> Rencontre provinciale du Réseau Municipalités accessibles

7 Novembre 2023

Journée internationale des droits de l'enfant, dans le cadre de la Grande semaine des tout-petits

20 Novembre 2023

Sortie du nouveau guide pour les services de garde éducatifs à l'enfance

Novembre 2023



Consulter tous les événements et s'inscrire