



MUNICIPALITÉS
& (Villes) **AMIES DES AÎNÉS**
au Québec

Le programme MADA : un accélérateur de partenariats

Suzanne Garon
Samuèle Rémillard-Boilard
Nicolas Goudreault
Katherine Boisvert-Vigneault
Anne Veil

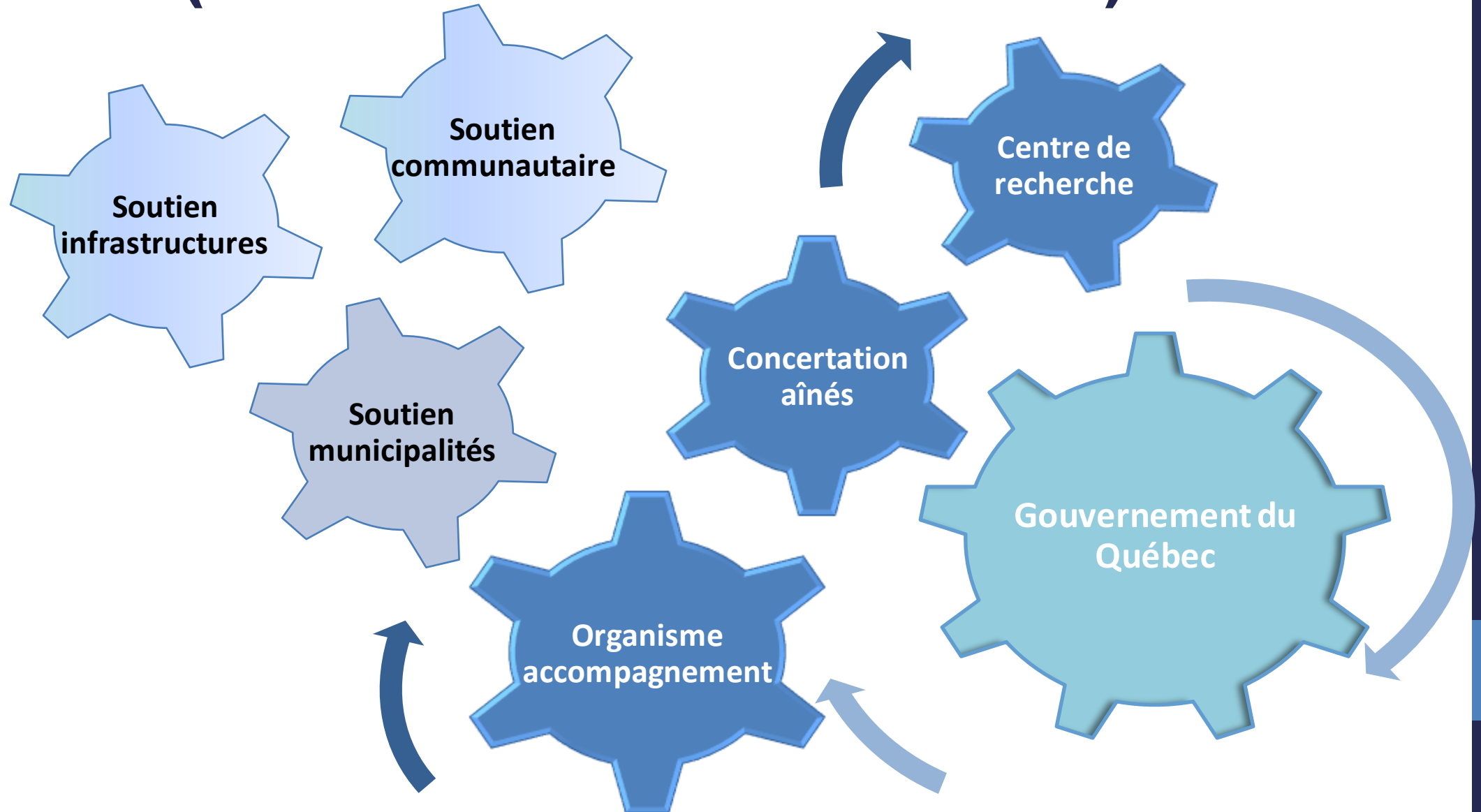
Journée nationale Municipalité amie des aînés

Plan de présentation

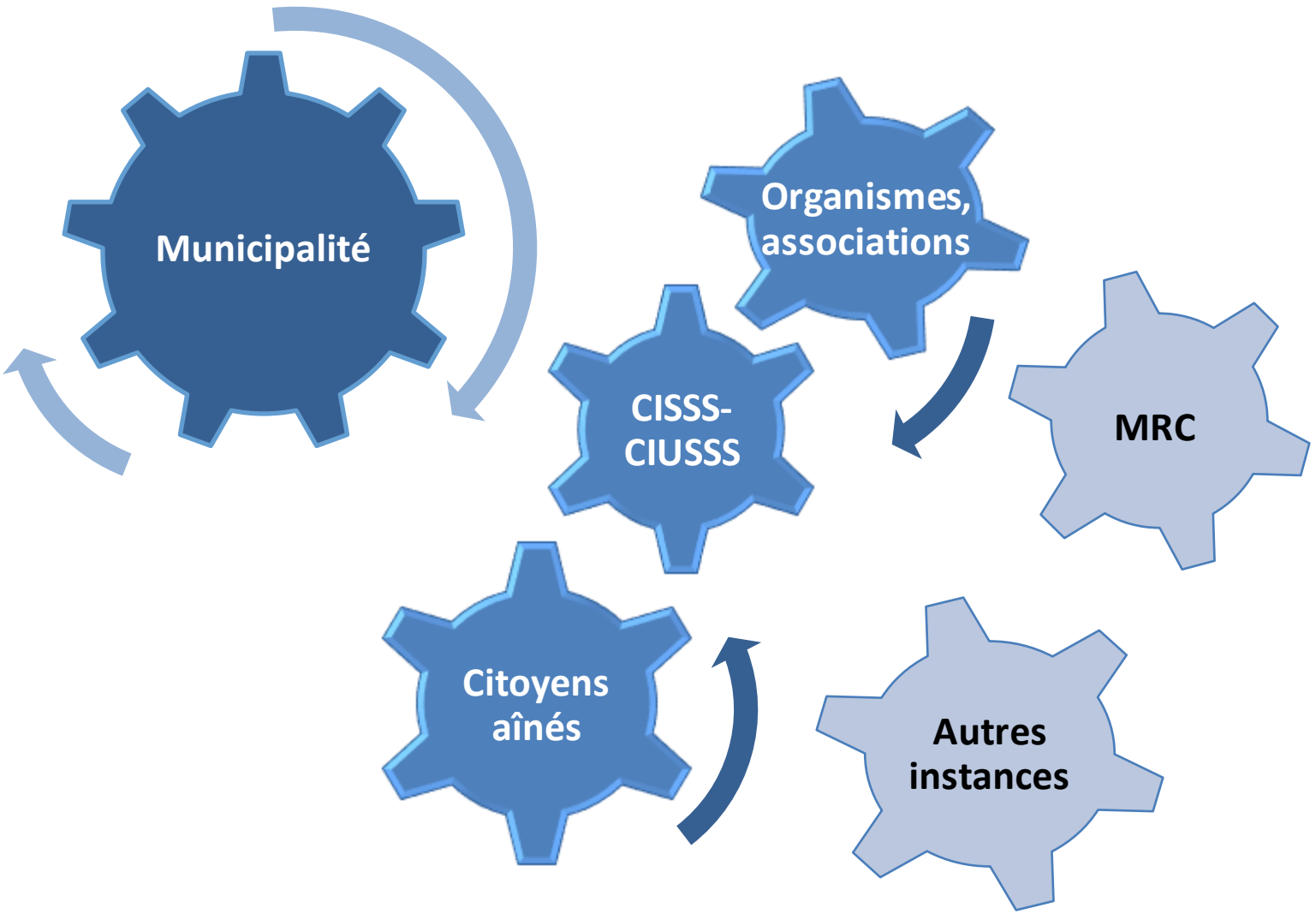
- **Le modèle**
- **La recherche**
- **Partenariats intersectoriels**
- **Autres résultats : défis et besoins**
- **Conclusion**

Le modèle

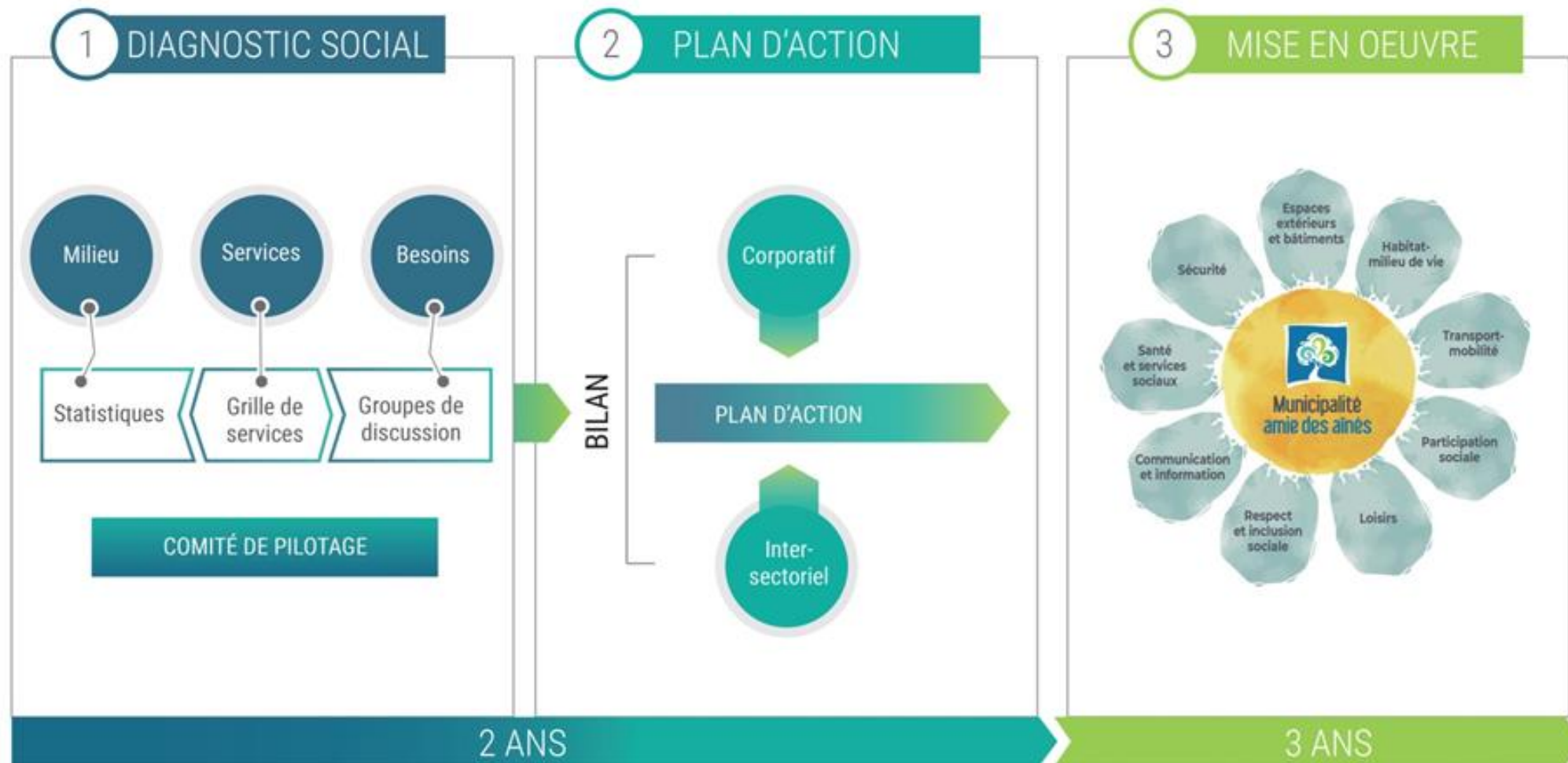
APPROCHE UNIQUE DU MODÈLE QUÉBÉCOIS (construit sur la collaboration)



MADA : C'est d'abord une collaboration entre les instances, ex. municipalités

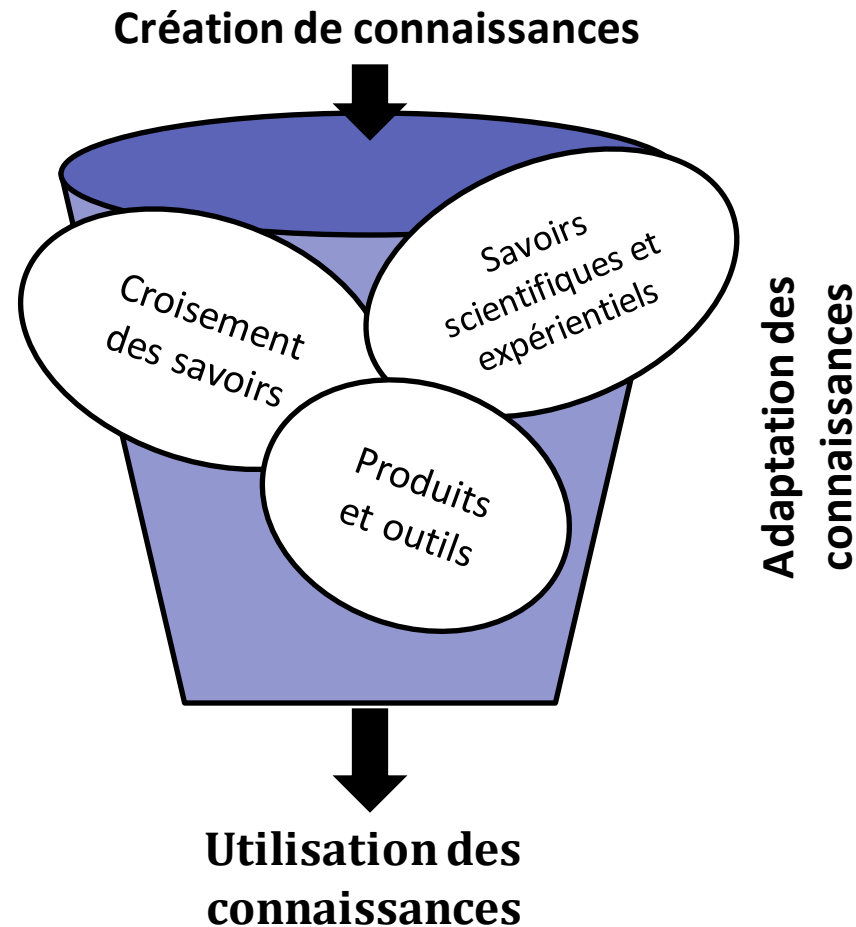


ÉTAPES

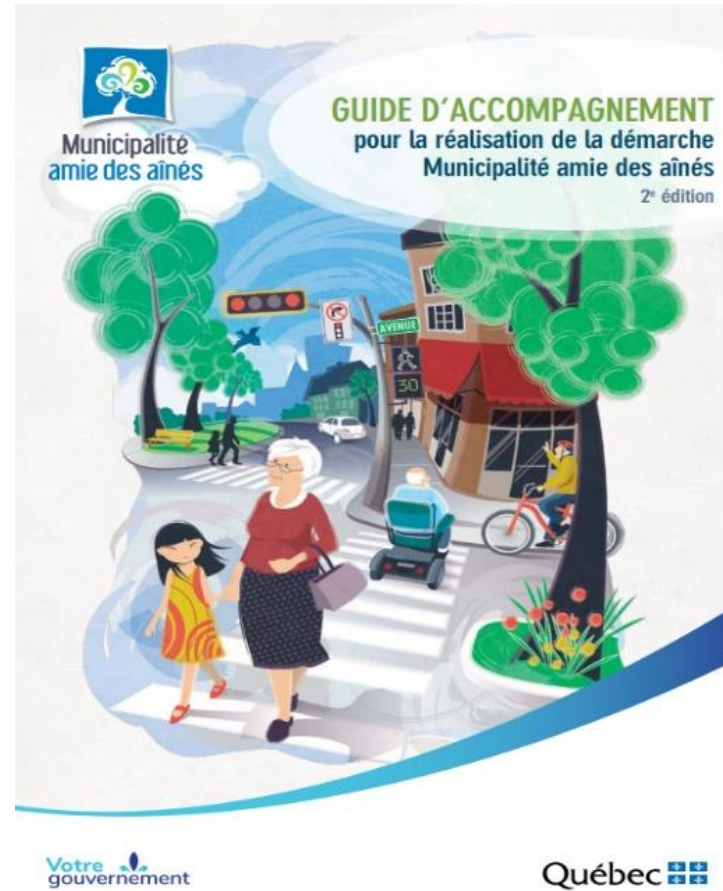
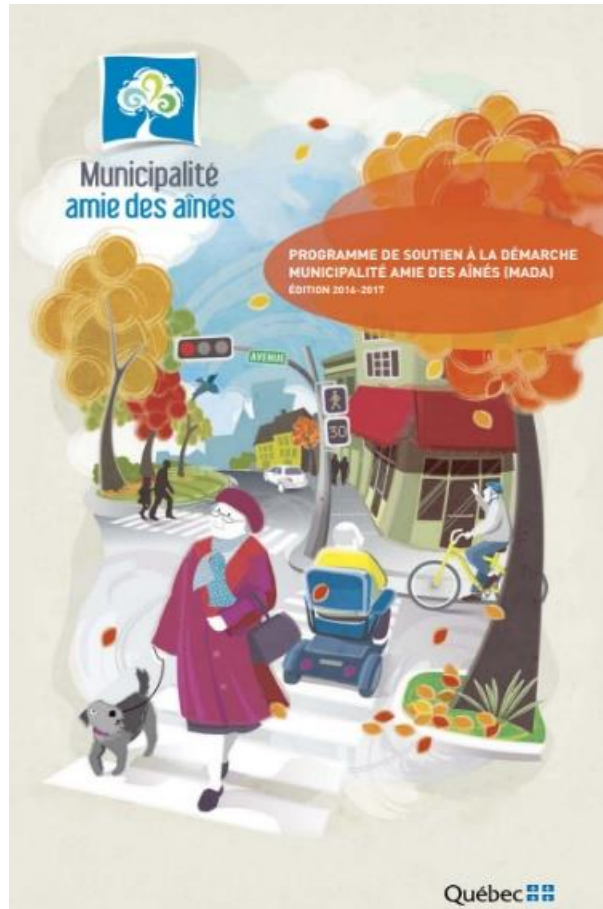


La recherche

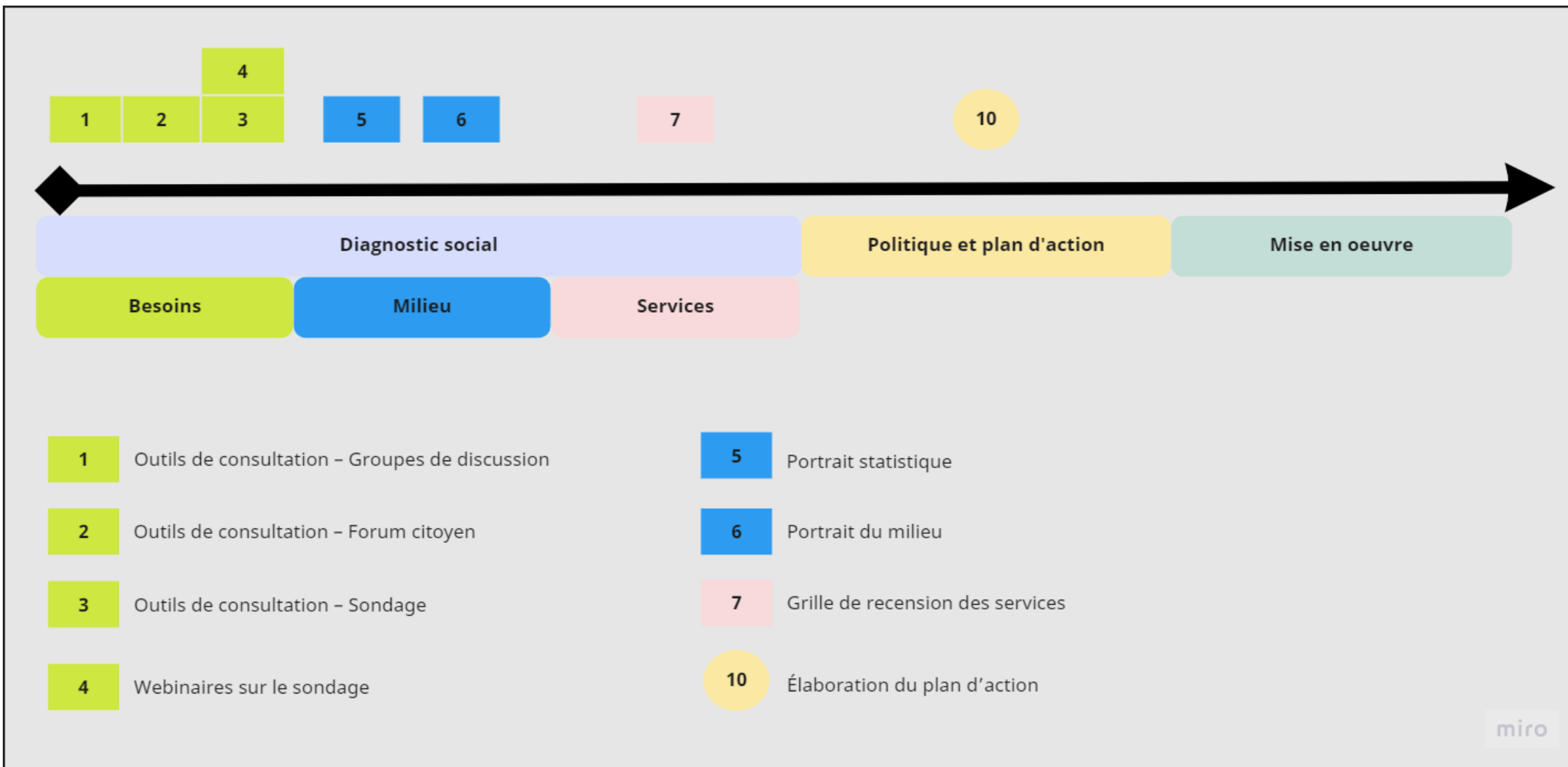
Création et transfert de connaissances



Les guides et collaborations MADA

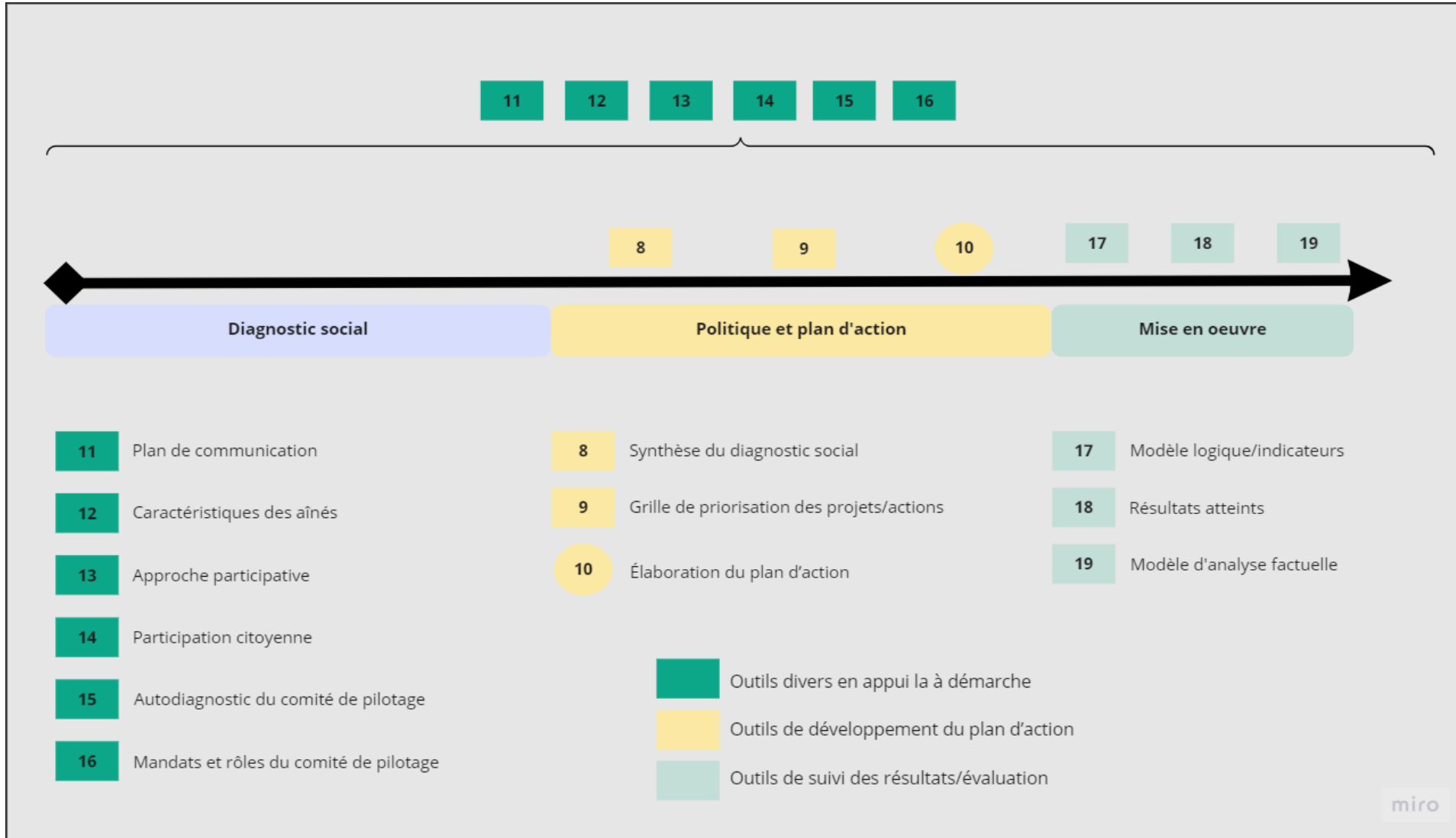


Les outils prioritaires dans la démarche MADA



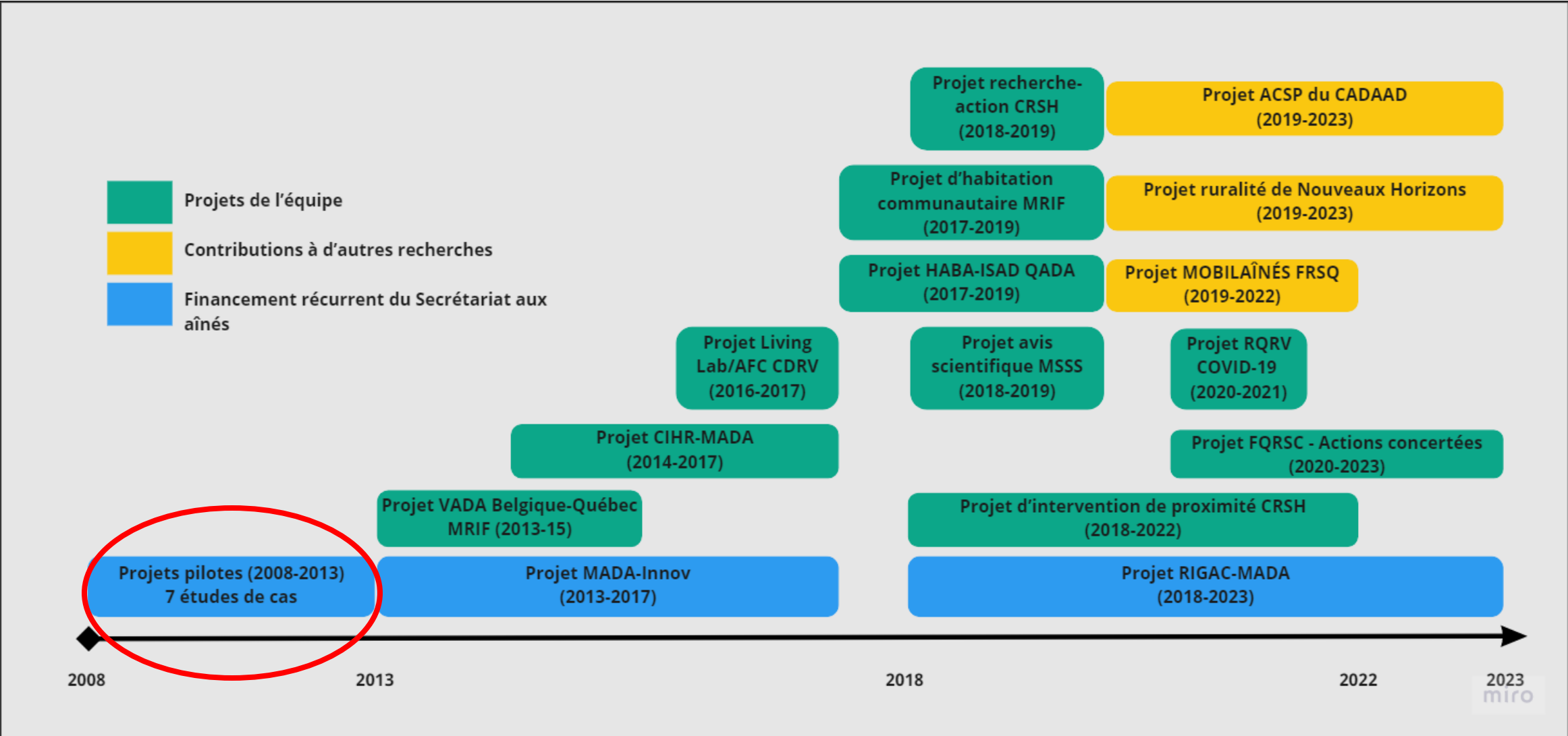
Accédez à ces outils au <https://publications.msss.gouv.qc.ca/msss/document-002194/>

Les outils supplémentaires en appui à la démarche MADA (site internet)

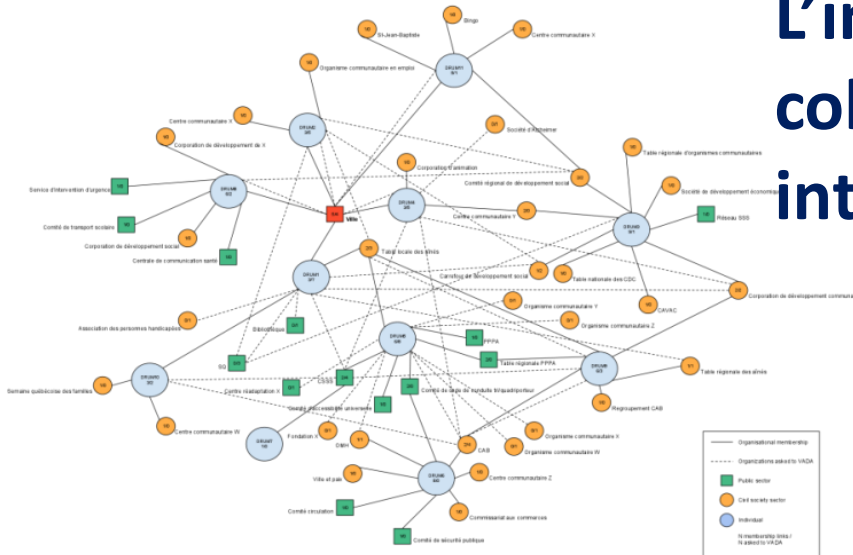


Accédez à ces outils au <https://publications.msss.gouv.qc.ca/msss/document-002194/>

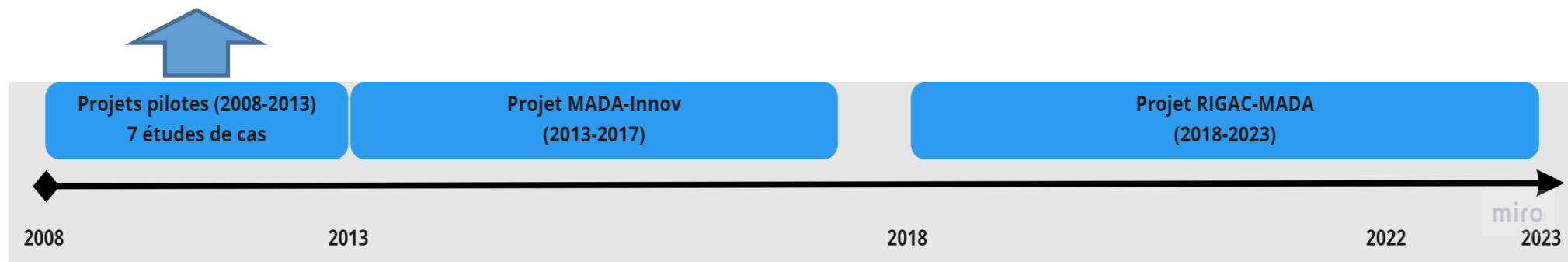
Nos projets de recherche



L'importance de la collaboration intersectorielle (2008-2013)

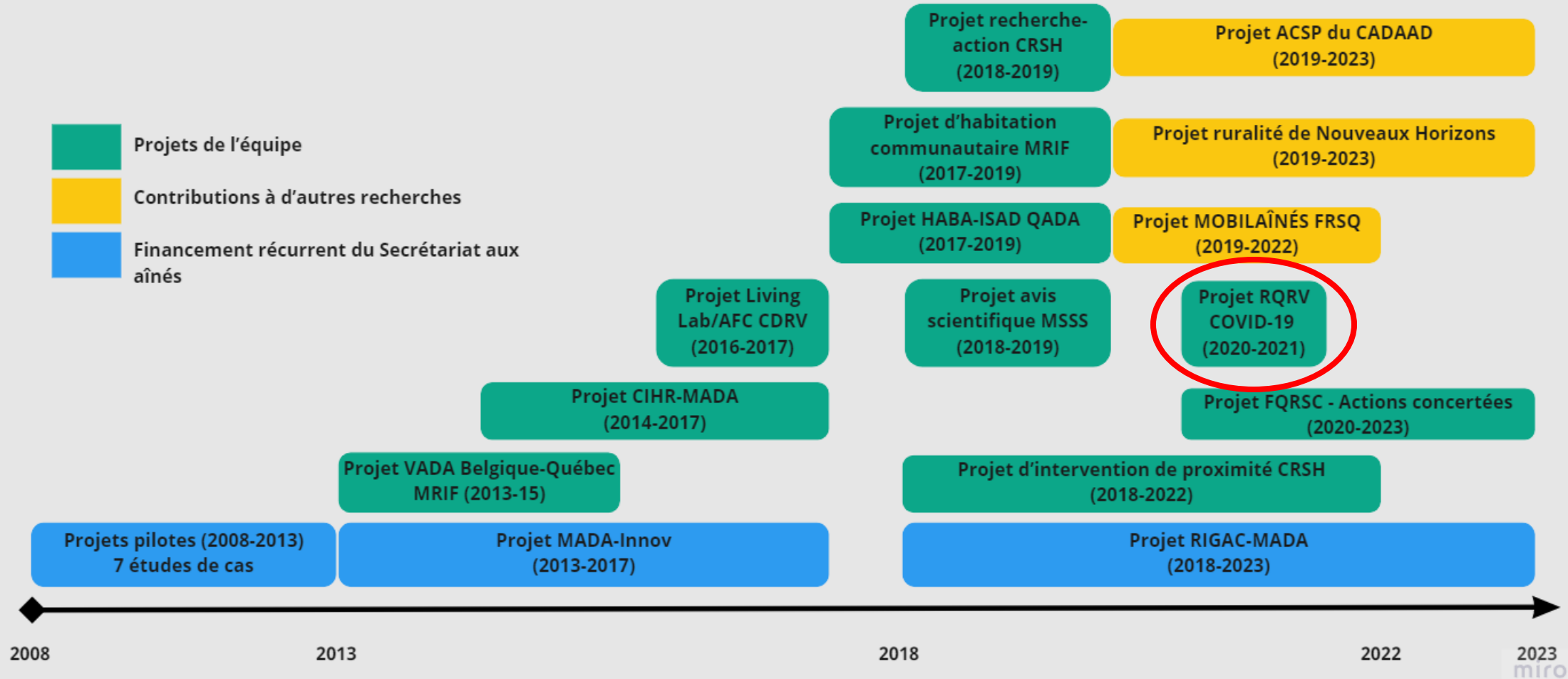


- **Garon, S., Paris, M., Beaulieu, M., Veil, A. et Laliberté, A. (2014).** Collaborative partnership in Age-friendly cities: two case studies from Quebec, Canada. *Journal of Aging and Social Policy*, 26(1-2), 73-87.



Nos projets de recherche

- Projets de l'équipe
- Contributions à d'autres recherches
- Financement récurrent du Secrétariat aux aînés



Projet RQRV COVID-19 : Effets du confinement sur leurs liens sociaux et initiatives innovantes pour soutenir la résilience

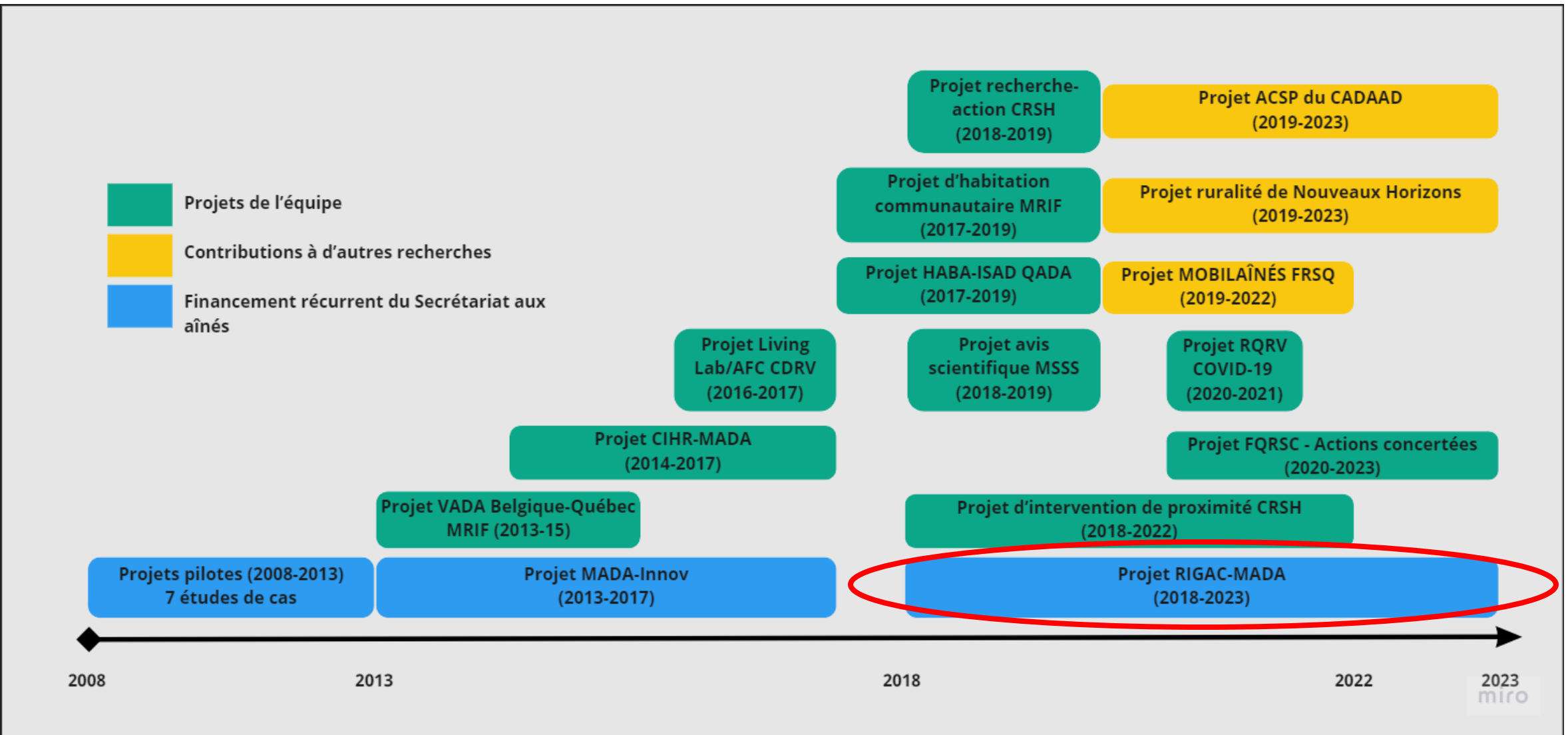
La pandémie met en lumière la résilience des communautés

« La résilience des individus est inextricablement liée à celle de leur communauté » (Lowe et al., 2015)

Quelques données de l'étude sur la réponse aux besoins des aînés en contexte de pandémie (Garon et al., 2021) :

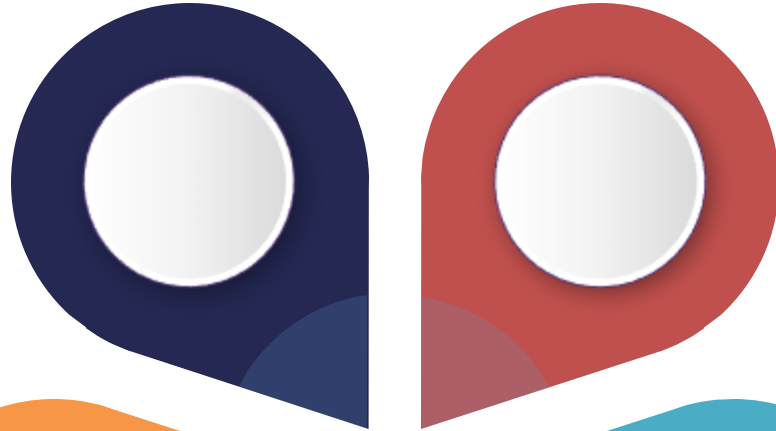
- **Le voisinage** (liens de proximité) a du potentiel, MAIS il est **insuffisamment développé**. L'importance de **Voisins solidaires**
- **L'approche « aller vers »** présente des avantages substantiels pour les aînés isolés surtout en contexte d'urgence

Nos projets de recherche



Méthodologie

En ligne via
LimeSurvey



996 municipalités
invitées à répondre



370 municipalités
ont répondu (37%)

6 municipalités
ont fait le
prétest

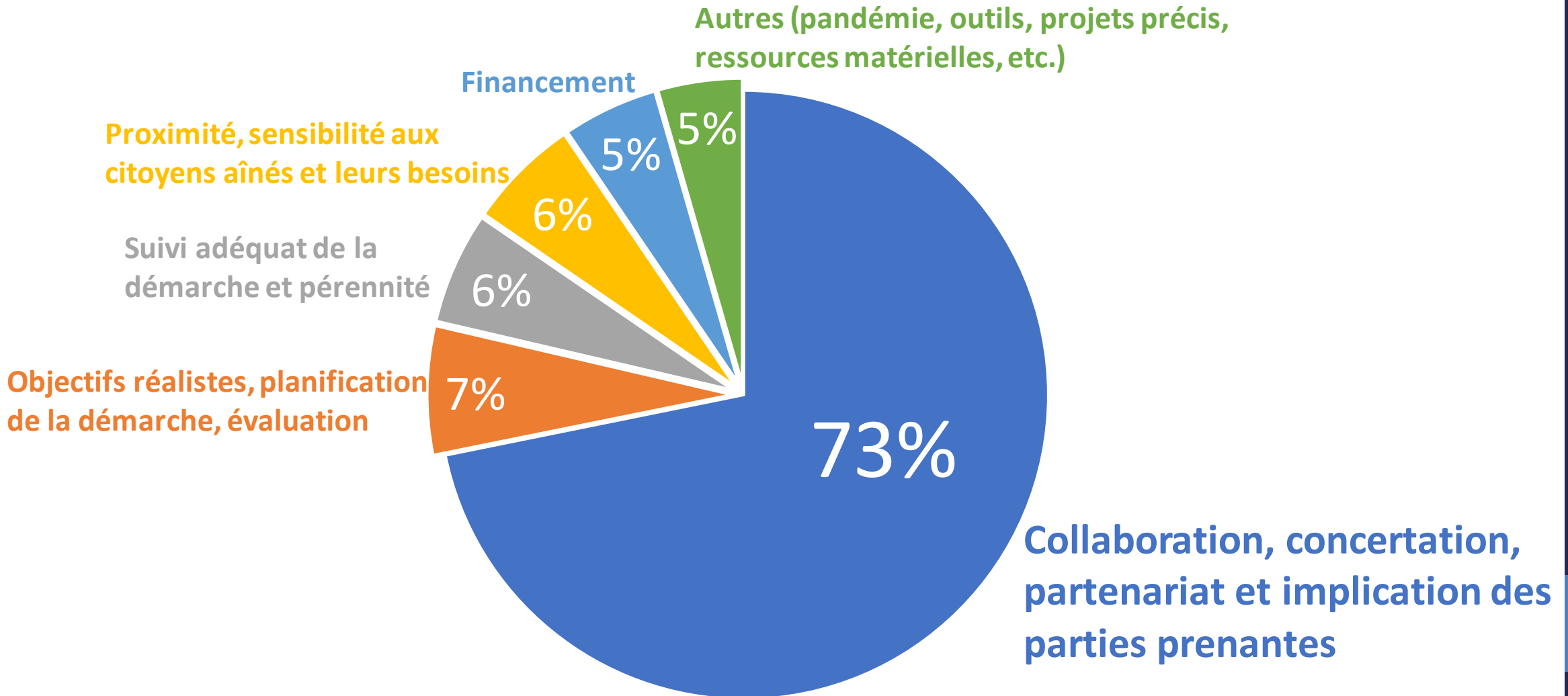
13 sections
82 questions au total
59 questions fermées
23 questions ouvertes



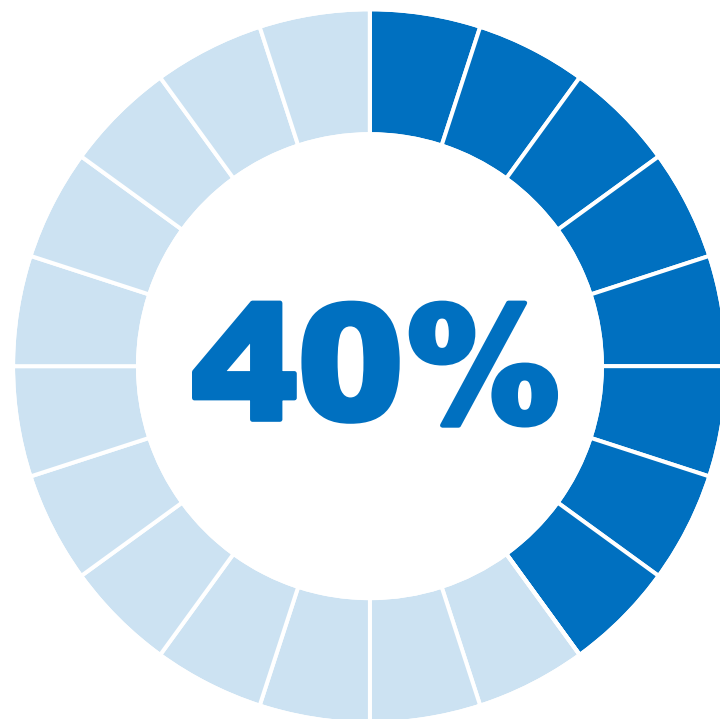
128 minutes pour
répondre, en moyenne

Partenariats intersectoriels

Quelle est la principale condition de réussite de votre démarche MADA? (n=214)



IMPLICATION DES PARTENAIRES



**Proportion des projets réalisés
avec l'aide des partenaires du
milieu (n=228)**

Partenaires importants



Organismes communautaires pour les aînés



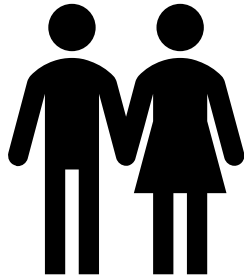
CISSS/CIUSSS



Organismes de loisirs

- Sont le plus souvent responsables d'actions du plan d'action
- Fournissent le plus souvent des ressources

IMPLICATION DES PARTENAIRES



77%

**Ressources
humaines**



49%

**Ressources
matérielles**



37%

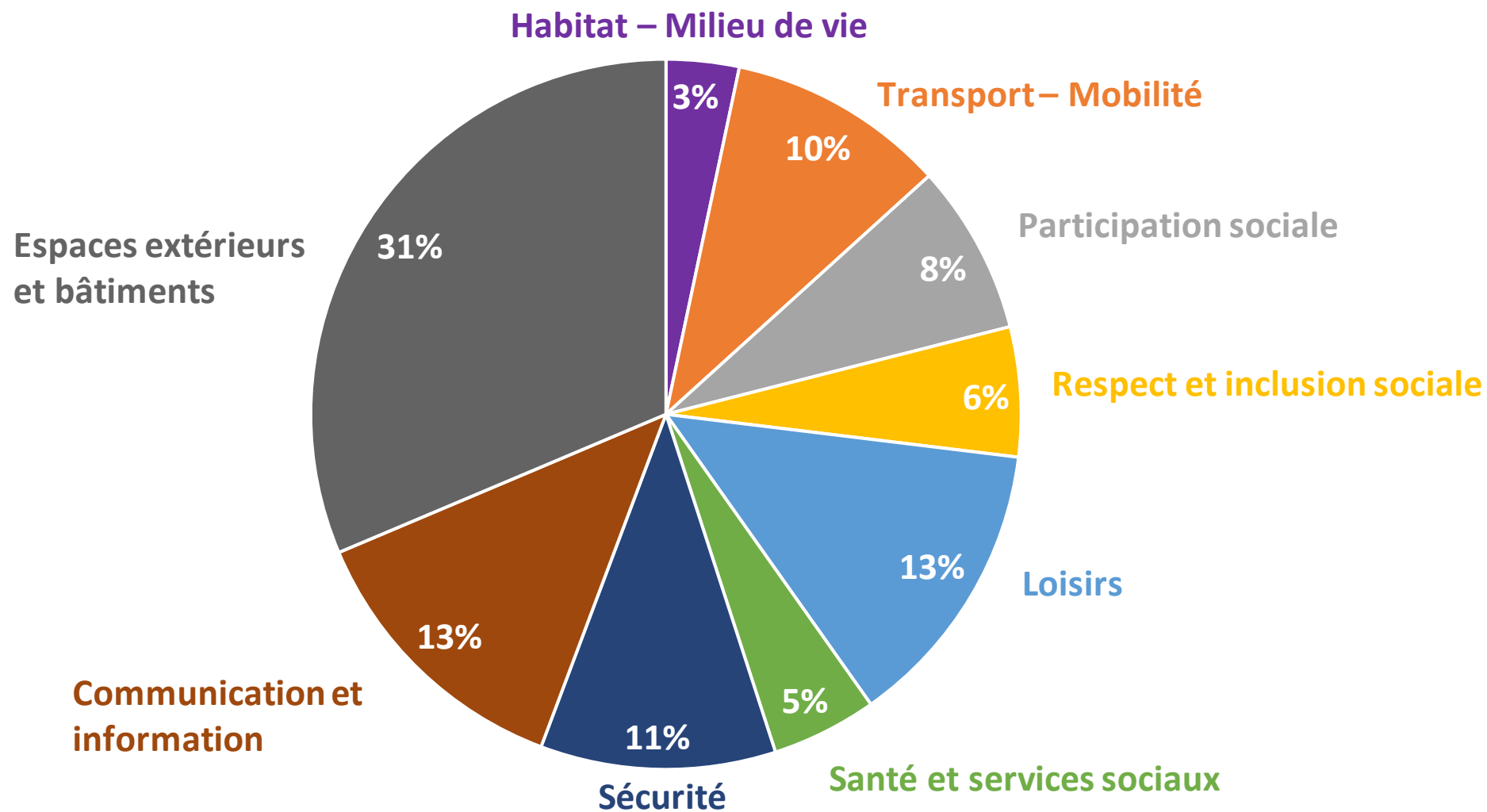
**Ressources
financières**

Réalisations appréciées par les municipalités

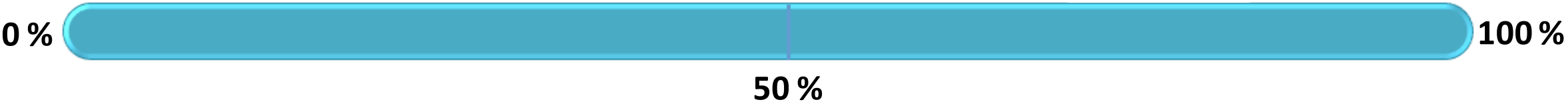
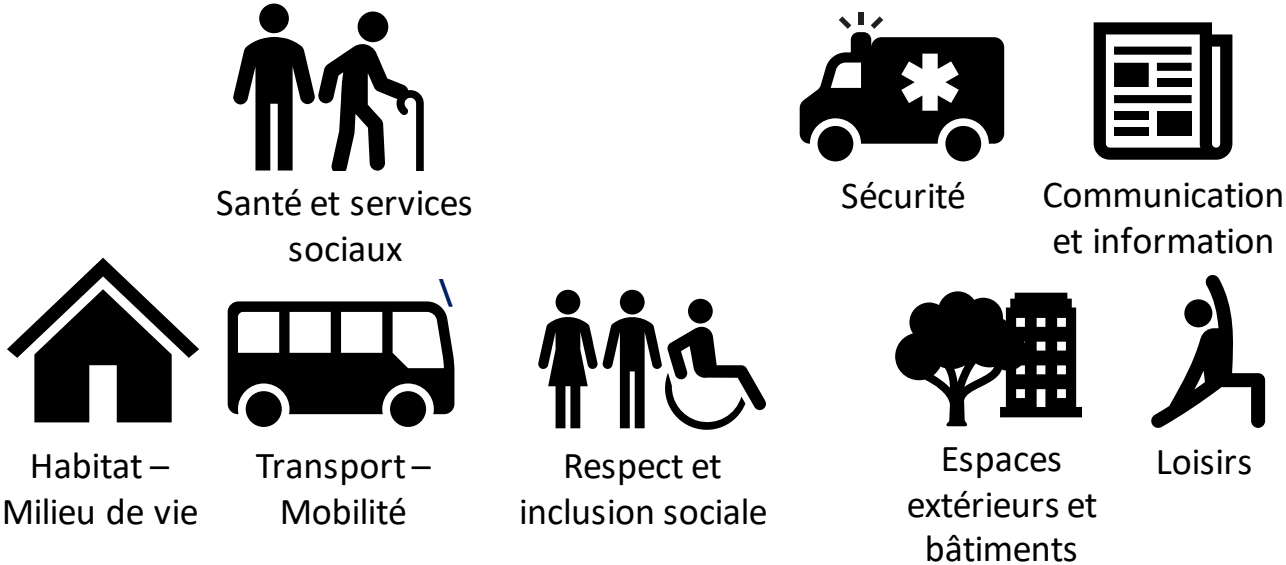
Y a-t-il une ou des réalisations dont votre municipalité est particulièrement fière? (n=294)

	Fréquence	Pourcentage
Oui	177	60%
Non	29	10%
Ne sais pas	88	30%

Répartition des projets d'intérêt selon les champs d'action



Retombées constatées dans la municipalité



Retombées constatées

Retombées	Pourcentage
Participation favorisée des aînés à la vie communautaire et sociale	66%
Contribution au développement social et communautaire de notre municipalité	65%
Adaptation du milieu de vie à la réalité des aînés par la mise en place de mesures concrètes	65%
Adaptation des politiques, des services et des infrastructures aux aînés	64%
Sensibilisation de la communauté à l'âgisme	55%
Contribution au développement économique de notre municipalité	43%

Autres résultats : défis et besoins

Thèmes pour des outils et des formations

Les municipalités souhaiteraient des outils et des formations sur :



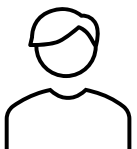
Les programmes d'aide financière gouvernementaux ou autres sources de financement pour la mise en œuvre des actions MADA



La conciliation des différentes **politiques municipales**



La collaboration avec le **réseau de la santé et des services sociaux**



Les réalités des aînés (ex: aînés du grand âge, isolement social, habitation, mobilité, etc.)

Thèmes pour des outils et des formations

Les municipalités souhaiteraient des outils et des formations sur :



Les programmes d'aide financière gouvernementaux ou autres sources de financement pour la mise en œuvre des actions MADA



La conciliation des différentes **politiques municipales**



La collaboration avec le **réseau de la santé et des services sociaux**



Les réalités des aînés (ex: aînés du grand âge, isolement social, habitation, mobilité, etc.)

Principaux besoins et enjeux



Avoir un plus grand **financement** pour embaucher une ressource ou réaliser les actions



Une plus grande **implication** des partenaires du milieu (organismes locaux, élus, etc.) avec davantage de **concertation** avec ces derniers



Simplification de la démarche et plus de **temps** pour la réaliser



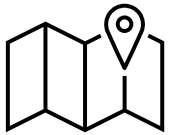
Une plus grande **flexibilité** dans les exigences de la démarche et des programmes de financement (ex. PRIMADA)

Demande plus d'activités de réseautage

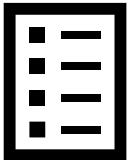
Les municipalités souhaiteraient des activités des réseautage:



Par MRC



Par région



Sur des thématiques particulières (habitation, transport, etc.)

Besoins de soutien



Exemples de bonnes pratiques faites ailleurs



Aide pour la construction de logements pour aînés



Aide pour créer un réseau de transport en particulier en milieu rural

En conclusion, nous pouvons dire que les effets sont positifs, mais il reste des défis

Accroissement
des investissements
locaux en faveur
des aînés

Développement du
« penser et agir aîné
» dans les
municipalités

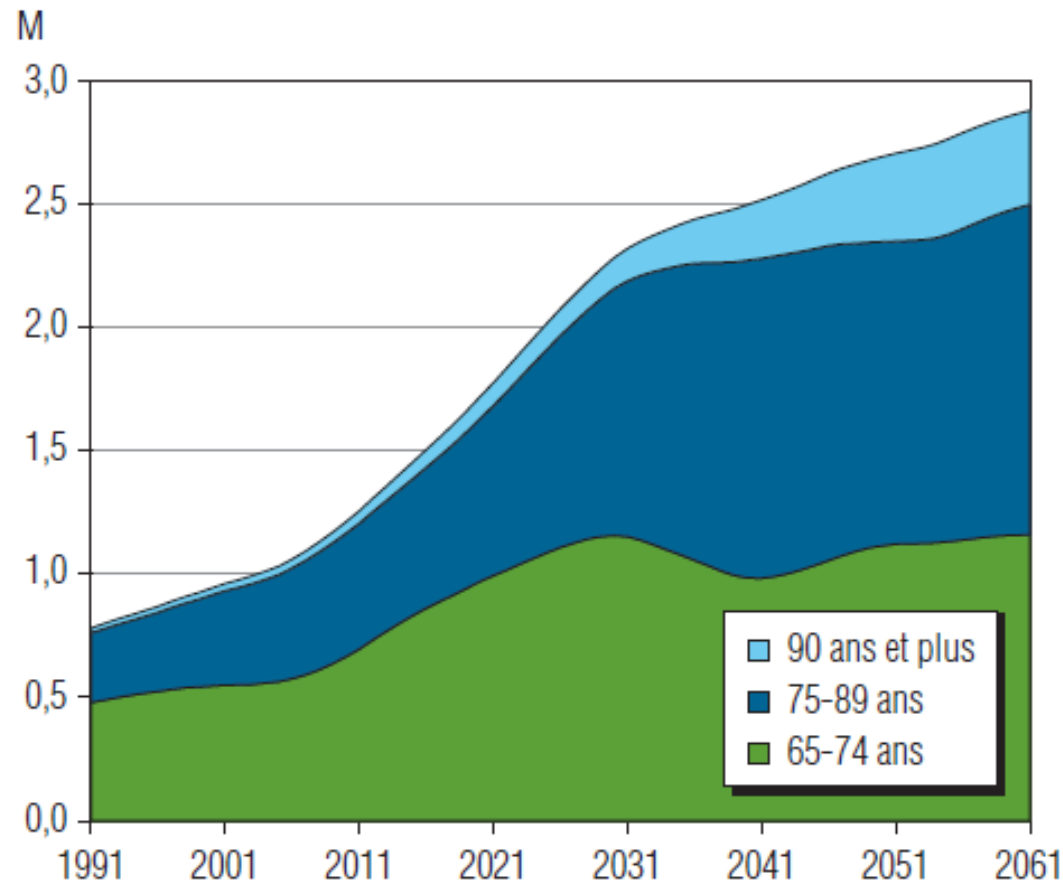
Implication directe
des aînés dans la
réalisation des
actions leur étant
favorables

Intensification
du réseautage et de
la collaboration
entre les
partenaires du
milieu

Adaptation
du milieu de vie à la
réalité des aînés par
la mise en place de
mesures concrètes

Le vieillissement démographique au Québec

Population observée et projetée des aînés selon le groupe d'âge, scénario A – Référence, Québec, 1991-2061



Référence: Institut de la statistique du Québec. (2014). Perspectives démographiques du Québec et des régions, 2011 - 2061. <https://www.stat.gouv.qc.ca/statistiques/population-demographie/perspectives/perspectives-2011-2061.pdf>

Où sera le programme
MADA dans 10 ans?

Merci!



Centre de recherche
sur le vieillissement



Université de
Sherbrooke

Avec vos mots...

Dans nos différentes recherches vous nous dites :

de **MADA**:

« Démarche très pertinente qui permet non seulement l'amélioration de la qualité de vie des aînés, mais également celle de tous les citoyens, car la démarche a permis des améliorations notables dans tous les axes d'intervention municipaux. »

« Une des meilleures réalisations gouvernementales. Elle devrait être plus mise en évidence dans les réalisations et faits d'armes du gouvernement. »

du **SA**:

« J'ai tout le temps senti une grande ouverture du Secrétariat aux aînés à écouter nos besoins. T'sais on sent qu'ils sont ouverts [...] et puis je le sens pas nécessairement, en tout cas, aussi fort partout. Il y a d'autres tables sous d'autres thématiques et je sens pas cet arrimage-là aussi fort. »

« L'ouverture et l'écoute du personnel du Secrétariat aux aînés est exceptionnelle et nous l'apprécions. Nous avons vraiment l'impression que ce programme va s'ajouter et être bonifié en tenant compte de la réalité propre à chacune des régions »